

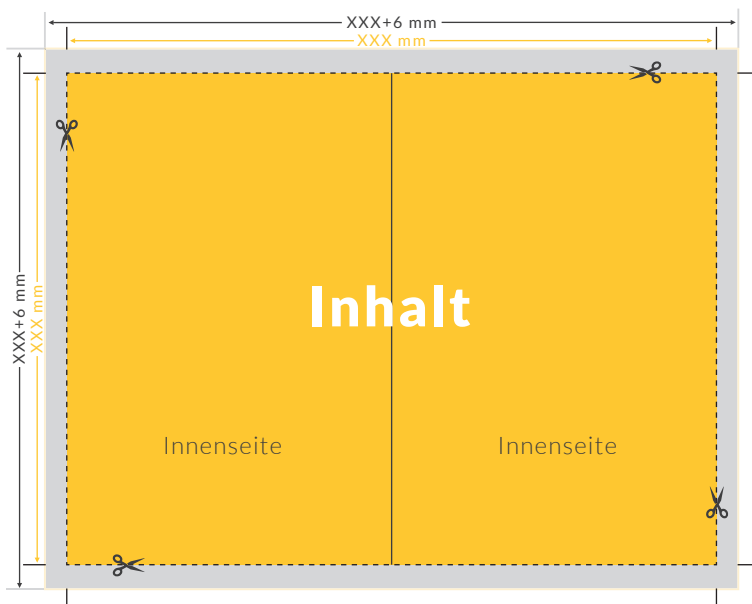
DATENFORMAT: XXX (+6 mm) x XXX (+6 mm)

Das Datenformat in der Deine Druckdatei angelegt sein sollte. Darin enthalten sind 3mm Anschnitt. Im Anschnitt dürfen keine relevanten Inhalte liegen.

Da es beim Beschnitt der Produkte zu kleinen Toleranzen kommen kann, sollten Bilder, Grafiken und Hintergründe bis zum Rand des Datenformats platziert sein.

ENDFORMAT: XXX x XXX mm

In diesem Format erhältst du dein Produkt.



DATENUPLAOD:

Lade den Umschlag und Inhalt als separate Druckdateien hoch.

DATENPRÜFUNG:

Deine Daten werden kostenfrei im Basis-Check überprüft. Dabei kontrollieren wir die grundlegenden Eigenschaften der Datei. Bist du Dir unsicher bezüglich der korrekten Datenerstellung und Lieferung, bieten wir Dir gerne einen Profi-Datencheck an.

FARBIGKEIT:

Achte darauf, dass Deine Druckdatei in CMYK angelegt ist, da es sonst zu einem optisch verfälschten Druckergebnis kommt.

AUFLÖSUNG:

Bilddateien sollten eine Mindestauflösung von 300 dpi haben. Andernfalls kann es zu verpixelten Druckergebnissen kommen.

DATEIFORMAT:

Speichere das Dokument als PDF-X-Format ab. Dabei solltest du darauf achten, dass alle Schriften eingebettet und alle Verknüpfungen vorhanden sind.

Du hast die Möglichkeit sowohl einseitige als auch mehrseitige PDF-Dateien hochzuladen. Stelle sicher dass die Datei in der Seitenabfolge kronologisch ist.



Bei FRAGEN fragen:

Wir stehen Dir in unserem Live-Chat jederzeit zur Verfügung und sind auch telefonisch für Dich erreichbar.